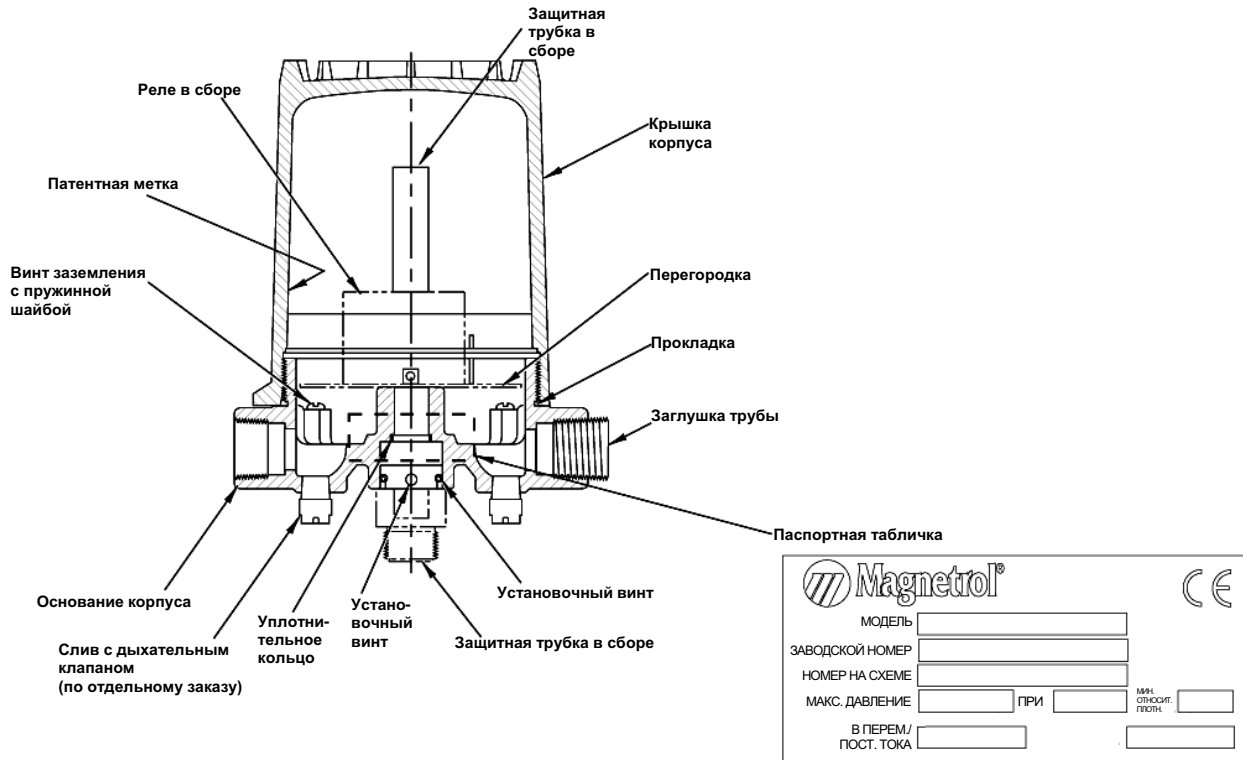


ЗАПАСНЫЕ УЗЛЫ



ОПИСАНИЕ

Стандартные запасные узлы корпуса разработаны для приборов общего назначения, устанавливаемых в неопасных зонах внутри помещений, когда требуется применять корпуса, защищающие прибор от проникновения пыли, влаги, пуха, волокон и масла. Корпуса, оснащенные погружным основанием, можно погружать в воду, что определяется типом 6 NEMA национальных электротехнических норм.

ВНИМАНИЕ!

При заказе укажите следующее:

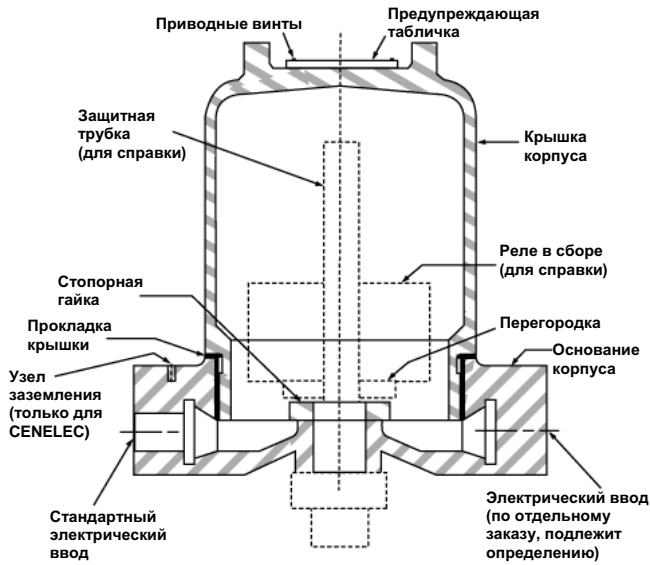
1. Модель и заводской номер регулирующего реле.
2. Наименование и номер по каталогу запасного комплекта.

Примечание: Сведения о применениях прибора в соответствии с номинальными характеристиками NEMA и IP, не указанных в данном справочном документе, можно получить у местного официального представителя компании.

Наименование	Номер по каталогу запасного комплекта
Крышка корпуса класса IP 65, 152 мм (6") и основание корпуса с синей крышкой	89-6582-020
Крышка корпуса класса IP 65, 152 мм (6") и основание корпуса со сливом, синяя крышка	89-6582-026
Крышка корпуса класса IP 65, 203 мм (8") и основание корпуса с синей крышкой	89-6582-021
Крышка корпуса класса IP 65, 203 мм (8") и основание корпуса со сливом, синяя крышка	89-6582-027
Крышка корпуса класса I, группы В, 203 мм (8") и основание корпуса с синей крышкой	89-6582-032
Корпус IP 65 с надставкой 330 мм (13") и основание корпуса с синей крышкой	89-6578-025
Прокладка	12-2201-253
Уплотнительное кольцо	12-2201-116
Перегородка	Серии А, В, С, D, E, F, 2 и 3 05-6657-001
Шайба	Серии HS, группа В 05-7101-001

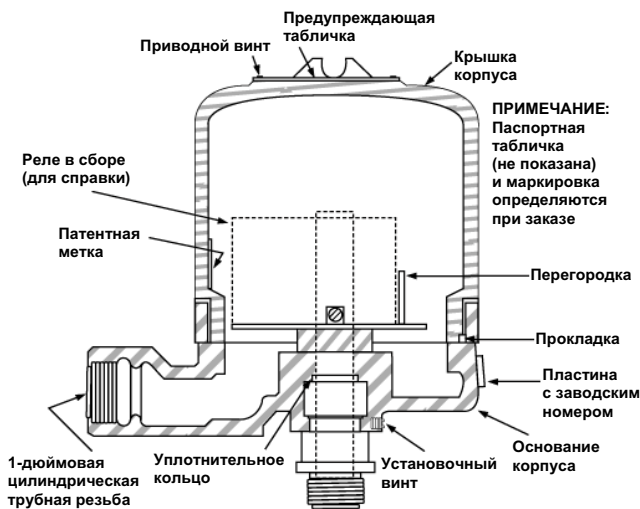
ТИПОВОЙ ВЗРЫВОЗАЩИЩЕННЫЙ КОРПУС

КОРПУС В СБОРЕ – BASEEFA (Ex d II C T6) и CENELEC (EEx d II C T6)



Наименование	Номер по каталогу запасного комплекта	
	BASEEFA	CENELEC
Комплект основания корпуса основание корпуса, паспортная табличка, приводные винты, стопорная гайка, стопорный винт, узел заземления (только для CENELEC)	189-9124-001 (ввод M20 x 1,5)	189-9126-001 (ввод M20 x 1,5)
Комплект крышки корпуса крышка корпуса, предупреждающая табличка, приводные винты, прокладка крышки	189-9120-001	189-9122-001
Прокладка крышки	12-1301-005	
Перегородка (реле серий А, В, С, D, E, F, U, W, X, 2 и 3)	36-5303-003	

КОРПУС В СБОРЕ NEMA 7, 9, КЛАСС I, ГРУППА В



ВНИМАНИЕ!

При заказе укажите следующее:

- 1 Модель и заводской номер регулирующего реле.
- 2 Наименование и номер по каталогу запасного комплекта.

ОПИСАНИЕ

Запасные узлы взрывозащищенных корпусов разработаны для применения приборов в опасных атмосферных условиях, что определено типами NEMA 7 и 9 Национальных электротехнических норм.

Наименование	Номер по каталогу запасного комплекта		
Комплект крышки взрывозащищенного корпуса, 102 мм (4")	189-6513-001		
Комплект крышки взрывозащищенного корпуса, 152 мм (6")	189-6514-001		
Комплект основания взрывозащищенного корпуса	189-6515-001		
Крышка корпуса класса I, группы В, 152 мм (6") и основание корпуса без слива	089-6582-008		
Крышка взрывозащищенного корпуса с надставкой, 279 мм (11") и основание корпуса без слива	089-6578-001		
Прокладка	012-2201-249		
Уплотнительное кольцо	012-2201-116		
Перегородка	Серии А, В, С, D, E, F, U, W, X, 2 и 3		
Проставка	Серия HS	NEMA 7 и 9	
Шайба	Серия HS	Группа В	
			004-7517-001
			005-7101-001

ПРИМЕЧАНИЕ

Сведения о применениях прибора в соответствии с характеристиками NEMA и других кодов, не указанных в данном справочном документе, можно получить у местного официального представителя компании.

- 5 В реле серий G, H и I перегородка не требуется. Вместо нее в приборах серии HS с корпусами NEMA 7 и 9 используется шайба, а в приборах с корпусами группы В – проставка.

ТИПЫ КОРПУСОВ



NEMA 4X



NEMA 7 и 9



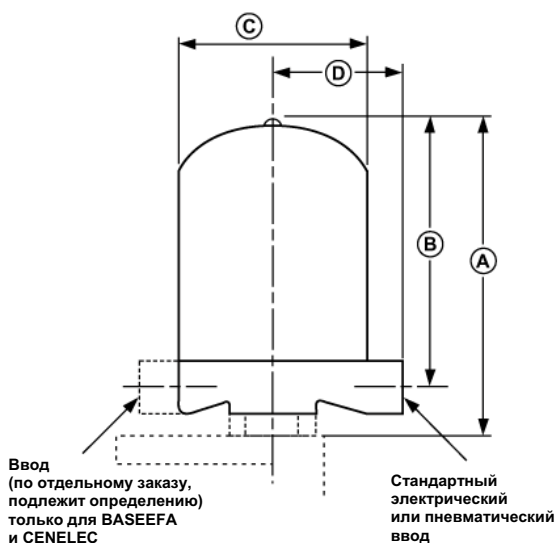
BASEEFA



CENELEC

ГАБАРИТНЫЕ РАЗМЕРЫ, мм (дюймы)

Тип корпуса (класс защиты от загрязнения IP)	Размеры				Стандартный электрический или пневматический ввод (количество)
	A	B	C (диам.)	D	
NEMA 4X (IP 65) – низкий	177 (6,98)	156 (6,13)	151 (5,93)	108 (4,29)	один ввод с заглушкой один открытый ввод 1-дюймовая цилиндрическая трубная резьба – M 20 x 1,5 - PG 16
NEMA 4X (IP 65) – высокий	234 (9,19)	212 (8,34)			
NEMA 7 и 9 (IP 65) – низкий	195 (7,68)	154 (6,06)	143 (5,63)	100 (3,94)	один ввод, 1-дюймовая цилиндрическая трубная резьба – F
NEMA 7 и 9 (IP 65) – высокий	246 (9,69)	205 (8,07)			
BASEEFA Ex d IIC T6 (IP 65) ⑥ CENELEC EEx d IIC T6 (IP 65) ⑥	249 ⑧ (9,80)	205 (8,07)	143 (5,63)	110 (4,33)	один ввод - M 20 x 1,5 или один ввод - ¾-дюймовая цилиндрическая трубная резьба 9
Пневматический, серия K (IP 53) – низкий ⑦	165 (6,50)	177 (6,97)	118 (4,65)	130 (5,12)	два ввода: ¼-дюймовая цилиндрическая трубная резьба – F
Пневматический, серия K (IP 53) – высокий ⑦	216 (8,50)				
Пневматический, серия J (IP 53) – низкий ⑦	165 (6,50)			110 (4,33)	один ввод: ¼-дюймовая цилиндрическая трубная резьба – F
Пневматический, серия J (IP 53) – высокий ⑦	216 (8,50)				



- ⑥ IP66 (по отдельному заказу, проконсультируйтесь на заводе)
- ⑦ IP55 (по отдельному заказу, проконсультируйтесь на заводе)
- ⑧ Добавить 30 мм (1,18") для моделей фланцевого исполнения, моделей фланцевого соединения, монтируемых сверху моделей и моделей РТВ.
- ⑨ Прочие доступные вводы (количество: 1 или 2): ½-дюймовая цилиндрическая трубная резьба (NPT), 1- дюймовая цилиндрическая трубная резьба, ¾-дюймовая крепежная наружная резьба, 1-дюймовая крепежная наружная резьба, ½-дюймовая британская стандартная резьба (BSP), ¾- дюймовая британская стандартная резьба, 1- дюймовая британская стандартная резьба, ½- дюймовая стандартная коническая трубная резьба Витворта (BSPT), ¾-дюймовая стандартная коническая трубная резьба Витворта, 1- дюймовая стандартная коническая трубная резьба Витворта, PG 13,5, PG 16.

ВНИМАНИЕ!

ПОЛИТИКА КОМПАНИИ ПО ОБСЛУЖИВАНИЮ ЗАКАЗЧИКОВ

Владельцы изделий Magnetrol могут потребовать возврата регулирующего реле или любой детали реле в целях полного ремонта или замены. Возвращенные реле или детали, по выбору изготовителя, будут отремонтированы или заменены. Компания Magnetrol International отремонтирует или заменит регулирующее реле бесплатно для заказчика (или владельца) **за исключением расходов на транспортировку**, если:

- a. Возврат произошел в течение гарантийного периода и
- b. В результате осмотра на заводе причина неисправности определена как следствие дефекта материала или изготовления.

Если неисправность появилась вследствие условий, не относящихся к области нашей ответственности, или **НЕ** охватываемых нашей гарантией, ремонт или замена будут произведены с оплатой заказчиком труда рабочих и стоимости необходимых деталей.

В некоторых случаях может быть целесообразно поставить заказчику необходимые для ремонта запасные части или, в особых случаях, полностью новое регулирующее реле для замены неисправного реле, до того как последнее будет возвращено на завод-изготовитель. При этом сообщите на завод номер модели и заводские номера регулирующего реле, которое требуется заменить. В таких случаях кредит на возвращаемые материалы будет определяться на основе применимости условий нашей гарантии.

Рекламации по неисправностям, появившимся вследствие неправильного применения, эксплуатации с нарушением инструкций, умышленного или ненамеренного повреждения, не принимаются.

ПРОЦЕДУРА ВОЗВРАТА ИЗДЕЛИЙ

Для того чтобы мы смогли эффективно обработать изделия, возвращенные на завод-изготовитель, необходимо получить с завода форму «Разрешения на возврат материалов». Каждое возвращаемое изделие следует обязательно отправлять в сопровождении этой формы. Эту форму можно получить у местного представителя компании Magnetrol или с завода. В форме необходимо указать следующие сведения:

1. Название компании-заказчика
2. Наименование изделия
3. Заводской номер
4. Требуемые действия
5. Причина возврата
6. Необходимые для ремонта операции

Для всех возвращаемых на завод изделий должна быть выполнена предоплата транспортировки. Компания Magnetrol **не принимает** групповые поставки.

Все поставляемые для замены изделия отгружаются с завода на условиях франко-борт.

БЮЛЛЕТЕНЬ №: BE 42-780.1
ДАТА СОСТАВЛЕНИЯ: ИЮНЬ 1998 г.
ДАТА СОСТАВЛЕНИЯ
ПРЕДЫДУЩЕГО ДОКУМЕНТА: Январь 1994 г.

КОМПАНИЯ MAGNETROL ОСТАВЛЯЕТ ЗА СОБОЙ ПРАВО
ВНОСИТЬ ИЗМЕНЕНИЯ В ДОКУМЕНТАЦИЮ БЕЗ УВЕДОМЛЕНИЯ.



БЕЛЬГИЯ	Heikensstraat 6, 9240 Zele Телефон: (052) 45 11 11	Факс: (052) 45 09 93
ГЕРМАНИЯ	Schloßstraße 76, D-51429 Bergisch Gladbach-Bensberg Телефон: 02204 / 9536-0	Факс: 02204 / 9536-53
ФРАНЦИЯ	11, Rue A. Einstein, Espace Descartes, 77420 Champs-sur-Mame Почтовый адрес: 77436 Mame-la-Vallée Cédex 2 Телефон: (0) 164 68 58 28	Факс: (0) 164 68 58 27
ИТАЛИЯ	Via Arese 12, I-20159 Milano Телефон: (02) 607 22 98 (R.A.)	Факс: (02) 688 66 52
ВЕЛИКОБРИТАНИЯ	Unit 1 Regent Business Centre Jubilee Road Burgess Hill West Sussex RH 15 9TL Телефон: (1444) 871313	Факс: (01444) 871317
ИНДИЯ	B4/115 Safdurjung Enclave, New Delhi 110 029 Телефон: 91 (11) 6186211	Факс 91 (11) 6186418